



WWCI Series
SMD Wire Wound Ceramic Inductor
Size 0603

CHARACTERISTICS

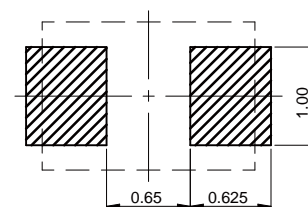
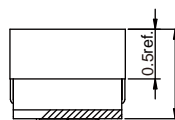
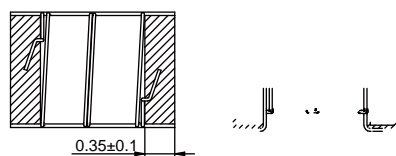
- ± 0.5% tolerance
- U
- 0
- j

APPLICATION

- =7

Dimensions: [mm]

Land Pattern: [mm]



Electrical Properties:



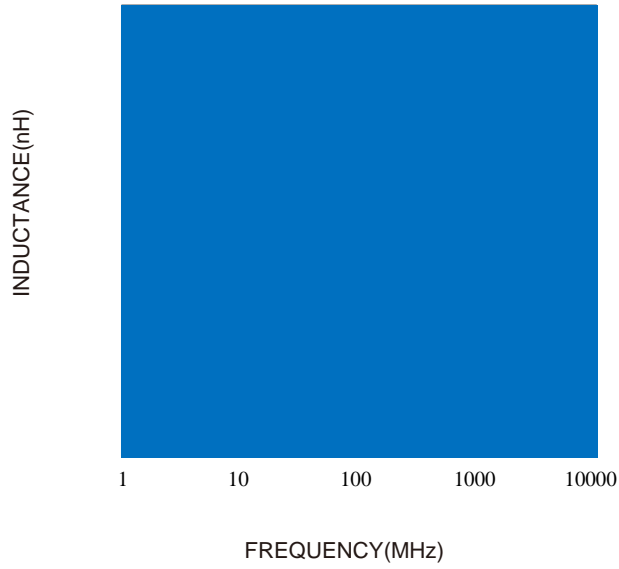
Part No	Inductance (nH)	Test Condition @MHz	Tolerance	Q Min.	Temperature Rise Current Max. (mA)	DCR Max. ()	SRF Min. (MHz)
† † #@	V8		%				
† † #@	VK		%				
† † #@	V8		%				
† † #@	VK		%				
† † #@	V8		%				
† † #@	VK		%				
† † #@	VK		%				
† † #@	VK		%				
† † #@	V8		%				
† † #@	VK		%				
† † #@	VK		%				
† † #@	V8		%				
† † #@	VK		%				
† † #@	V8		%				
† † #@	VK		%				
† † #@	VK		%				
† † #@	VK		%				
† † #@	VK		%				
† † #@	VK		%				
† † #@	VK		%				
† † #@	V8		%				
† † #@	VK		%				
† † #@	V8		%				
† † #@	VK		%				
† † #@	k K		%				
† † #@	k 8		%				
† † #@	k K		%				
† † #@	k K		%				
† † #@	k 8		%				
† † #@	k K		%				
† † #@	k K		%				
† † #@	k K		%				
† † #@	k K		%				
† † #@	k K		%				
† † #@	k K		%				

\ #



Typical Electrical Characteristics:

Inductance VS. Frequency Characteristics:



Temperture Rise VS. Frequency Characteristics:

